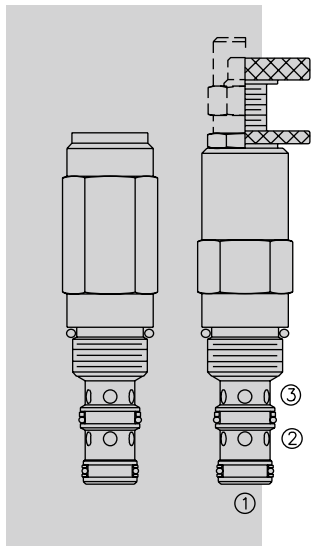


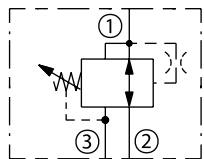
# 压力控制阀

## PR50-38 减压 / 溢流阀



### 符号

#### USASI/ISO:



### 描述

螺纹插装式、直动、滑阀型减压/溢流阀，内控和内部弹簧室泄油，旨在作为二级回路压力调节装置。具有的内部阻尼功能使之特别适用于输入流量不稳定但要求压力非常稳定的回路。

### 工作原理

PR50-38型，在稳态下，允许油液在②和①双向流动，而弹簧室则保持在油口③泄油。当①处的压力达到阀的预设值，阀芯移动限制②处进油量，从而调节①处的压力。在此模式下当超过减压设定值时同样可以从①流向③泄油。油箱的压力会按 1:1 加到压力设定值上。

### 特点

- 调节装置不会旋出阀体。
- 调节器确保弹簧不会被压实。
- 阀芯和阀套硬质处理，耐用。
- 可选压力范围达 227.5 bar (3300 psi)。
- 工业常规阀孔。

### 特性

最大工作压力：345 bar (5000 psi)

压力调节范围：10.3~227.5 bar (150~3300 psi)

最大额定流量：参见性能图

最大内部泄漏：油口③：82毫升/分钟 (5立方英寸/分钟)

温度范围：-40℃~120℃ (丁腈橡胶密封)；-35℃~204℃ (氟橡胶密封)

过滤：参见 9.010.1

介质：粘度介于 7.4~420 cSt (50~2000 ssu) 的矿物油或具有润滑作用的合成油

安装：没有限制；参见 9.020.1

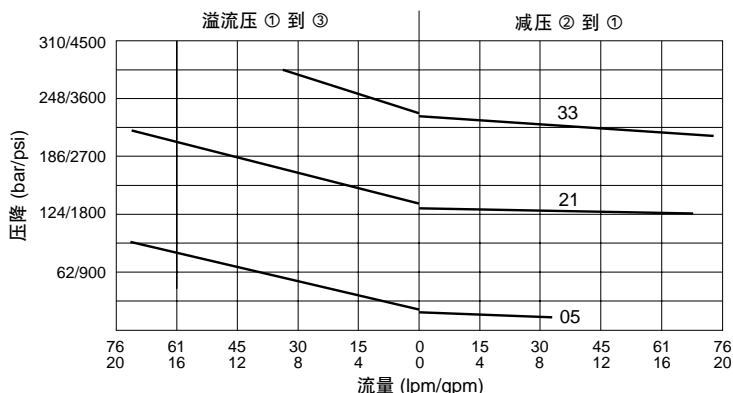
阀孔：VC10-3；参见 9.110.1

阀孔刀具型号：CT10-3XX；参见 8.600.1

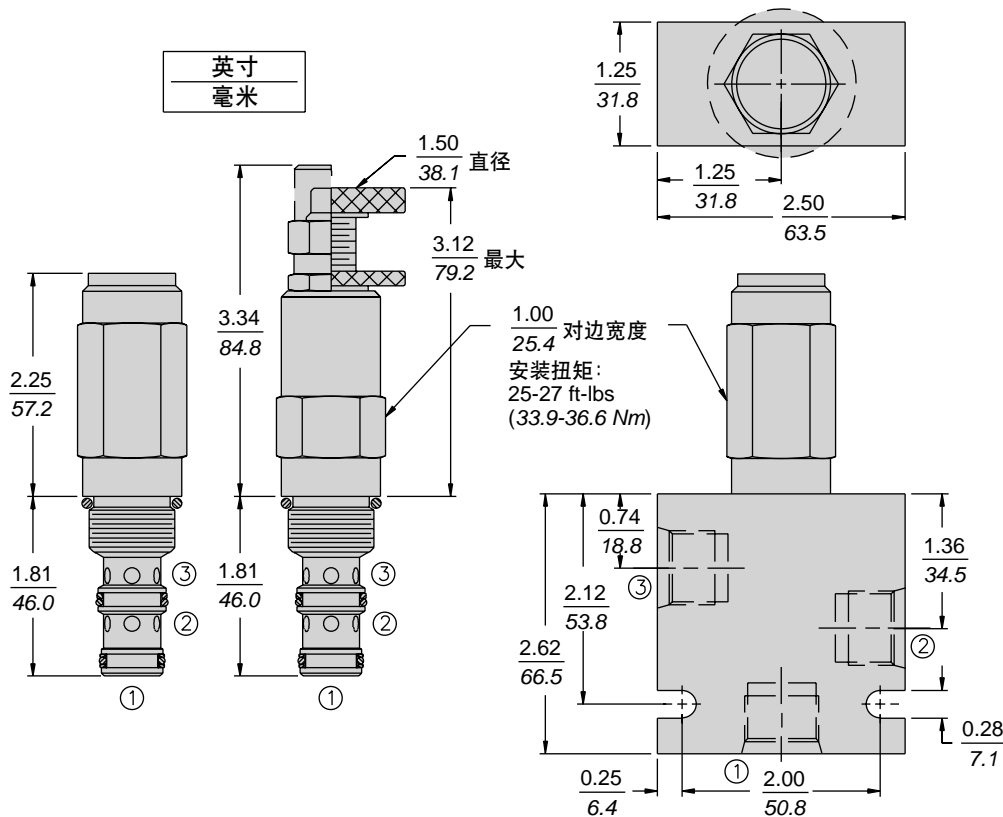
密封组件型号：SK10-3X-BM；参见 8.650.1

### 性能 (仅指插件)

减压和溢流压力对流量变化各弹簧设在最大压力  
40℃ 时 32 cSt/150 ssu 的油液



**尺寸**



**材料**

**插件:** 重量: 0.27~0.31kg (0.59~0.69 lbs), 取决于调节类型。钢制, 工作面硬质处理、外表面镀锌; 密封件: 丁腈橡胶 O 型圈和聚氨酯挡圈 (标准型); 阳极氧化铝合金手柄和螺帽盖。

**标准阀块:** 重量: 0.36kg (0.80 lbs); 阳极氧化高强度铝合金: 牌号 6061 T6, 额定值达 241 bar (3500 psi); 参见 8.010.1; 钢制 (代号“S”) 和球墨铸铁 (代号“D”) 压力超过 240 bar (3500 psi), 尺寸可能不同, 请联系工厂。注: 节流孔片不能用于此阀。

**订货型号**

PR50-38

- 调节选项**
- 1/4 寸内六角头 A
  - 直径 1-1/2 寸, 铝合金手柄 B
  - 选项 A, 带螺帽盖 C
  - 工厂预置非调节 F
  - 工厂预置隐藏调节 (参见 6.003.1) H
  - 选项 C, 带锁线孔 L
- 阀块油口**
- 仅订购插件件 0
  - SAE 6 6T
  - SAE 6 6TD
  - SAE 6 6TS
  - SAE 8 8T
  - SAE 8 8TD
  - SAE 8 8TS
  - 1/4 英寸 BSP\* 2B
  - 1/4 英寸 BSP\* 2BD
  - 1/4 英寸 BSP\* 2BS
  - 3/8 英寸 BSP\* 3B
  - 3/8 英寸 BSP\* 3BD
  - 3/8 英寸 BSP\* 3BS

- Seals**
- 丁腈橡胶 (标准) N
  - 氟橡胶 V
  - 聚氨酯橡胶 P
- 注: 聚氨酯橡胶须在 241 bar (3500 psi) 以上工作。

- 设置(bar)†**
- (空白) 可调节或指定压力, 例如:
  - M25** 25 bar
  - M100** 100 bar
- 设置(psi)†**
- (空白) 可调节或指定压力, 例如:
  - 9.0** 900 psi
  - 23.5** 2350 psi
- 压力范围**
- 05** 10.3 到 37.9 bar (150 到 550 psi)
  - 21** 34.5 到 144.8 bar (500 到 2100 psi)
  - 33** 55.2 到 227.5 bar (800 到 3300 psi)

†将可调节阀预设为该弹簧最大压力的 50%。

BSP 阀块: U.K. 制造专用