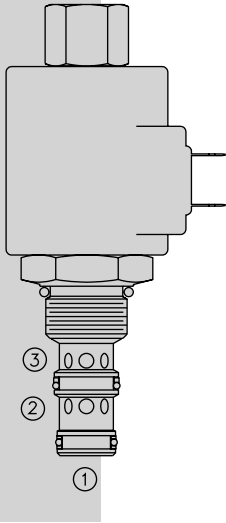


电子比例阀—压力控制

TS10-36 电比例先导式减压/溢流阀

专利未决



描述

螺纹插装式、先导滑阀式减压/溢流阀，利用可变电输入可实现指定范围内的连续调节。输出压力与 DC 电流输入成比例。该阀在设备中可用作压力限制装置。

工作原理

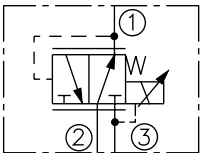
TS10-36 允许从 ① 流向 ② 的流量，直到油口 ① 获得充分的压力通过抵消电磁驱动力来打开先导部分。增加电流将增加 ① 处的控制（减压）压力。电磁阀中无电流时，无论 ② 处的压力如何，阀都将在 ① 处保持约 100 psi 的压力。TS10-36 具有可选的应急手控特性。这样，在无电源时就可以对阀进行设置。手控设定值将加在电动设定值上，因此在使用应急手控特性设置最小压力时，须注意不能使系统过度受压。

特点

- 应急手控选项。
- 工业通用阀孔。
- 放水选项。
- 可选防水且符合 IP69K 标准的 E 型线圈。
- 12 和 24 伏线圈标准。

符号

USASI/ISO:



特性

最大工作压力：241 bar (3500 psi)

最大控制电流：12 VDC 线圈为 1.10 A；24 VDC 线圈为 0.55 A

控制电流由零变到最大时的溢流压力范围：

A：6.9–207 bar (100–3000 psi)；

B：6.9–159 bar (100–2300 psi)

C：6.9–117 bar (100–1700 psi)

额定流量：线圈断电，插装阀自身压降为 22.8 bar (330 psi) 时，① 流向 ③ 的额定流量：56.8 lpm (15 gpm)。

最大先导流量：0.76 lpm (0.2 gpm)。

温度范围：-40°C ~ 120°C (-40 ~ 250°F)，标准型丁腈橡胶密封。

过滤：参见第 9.010.1 页。

介质：粘度介于 7.4~420 cSt (50~2000 ssu) 的矿物油或具有润滑作用的合成油。

安装建议：如果可能，阀的安装应低于油箱液面。这样就可以使衔铁中保持油量，从而避免残留气泡引起的不稳定。如果这种安装无法实现，将阀水平安装将取得最佳效果。

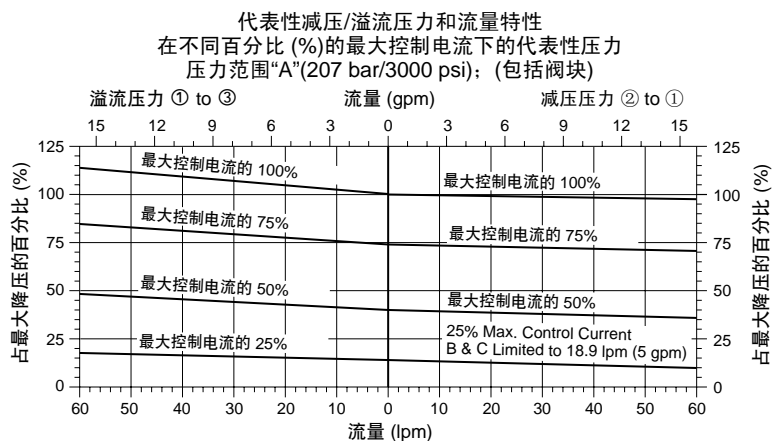
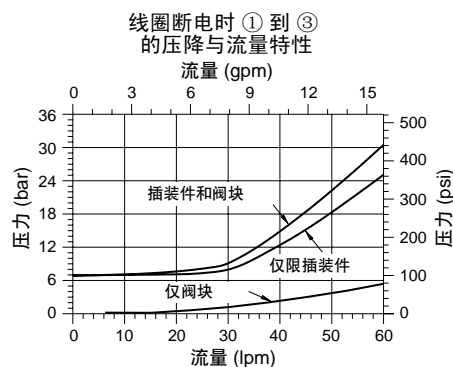
阀孔：VC10-3；参见第 9.110.1 页

阀孔刀具型号：CT10-3XX；参见第 8.600.1 页。

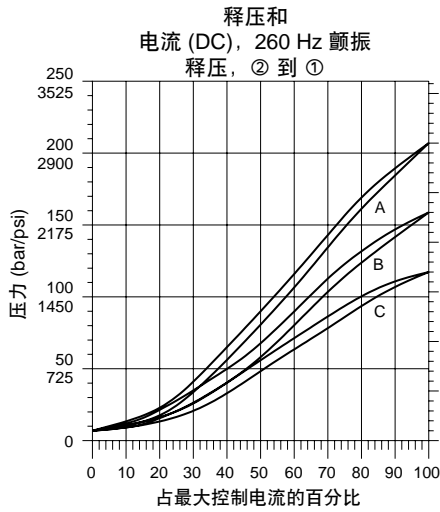
密封组件型号：SK10-3N-BM；参见第 8.650.1 页。

线圈螺母：零件编号为 4540560；关于 2004 年 1 月 1 日前生产的 E 型线圈的螺母的信息，请查看第 3.400.1 页。

性能图



性能图 (续)

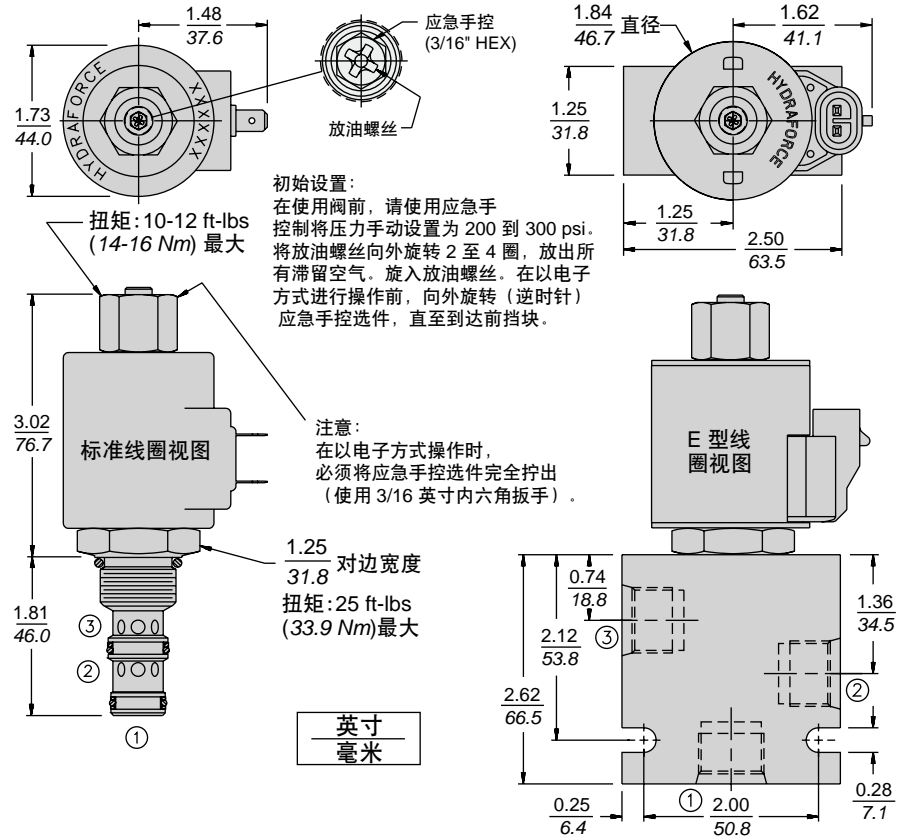


推荐控制器 (参见第 3 节)

输入信号 带 12V 或 24V 线圈	DIN 线圈 安装	PCB 板	金属 盒式	DIN 导轨 安装
0-5 VDC	4000161	4000194	4000174	4000136
0-10 VDC	4000165	4000141	4000182	4000137
4-20 mA PWM	4000169	4000143	4000186	4000139
	—	4000144	4000133	4000140

尺寸

专利未决



材料

插装阀: 重量: 0.25 千克 (0.55 磅);
工作面为钢质且经过硬处理。
外表面镀锌。标准丁腈橡胶
O 型圈和氟橡胶挡圈。压力超
过 240 bar (3500 psi) 时推荐使
用可选的聚亚安酯密封件与氟
橡胶挡圈。

标准阀块: 重量: 0.16 千克 (0.35 磅);
阳极氧化处理高强度 6061 T6
铝合金, 额定压强为 240 bar
(3500 psi), 参见第 8.012.1 页。
也可选用球墨铸铁和钢质阀块,
尺寸有所不同, 请咨询工厂。

标准线圈: 重量: 0.27 千克 (0.6 磅);
统一热塑塑料封装; H 级别耐
高温漆包线; 请参见第 3.200.1
页。

E 型线圈: 重量: 0.41 千克 (0.9 磅);
坚固金属外壳全封装; 符合
IP69K 标准, 配集成连接器;
**注: 关于 E 型线圈的互换应
用, 请参考第 3.400.1 页。**

订购型号

TS10-36

最大溢流压力
207 bar (3000 psi) **A**
159 bar (2300 psi) **B**
117 bar (1700 psi) **C**

选项

无 (空白)
放气螺丝 **S**
应急手控 **M**

阀块油口

只订购插装件 **0**
SAE 6 **6T**
SAE 8 **8T**
3/8 英寸 BSP* **3B**
1/2 英寸 BSP* **4B**

*BSP 阀块; 仅限于英国制造

密封材料

标准丁腈橡胶 **N**
碳氟化合物 **V**

标准线圈终端

DS 双扁形接头
DG DIN 43650
DL 导线 (2)
DL/W 导线, 带 Weatherpak®
连接器
DR Deutsch DT04-2P

E 型线圈终端

ER Deutsch DT04-2P
(符合 IP69K 标准)
EY Metri-Pack® 150
(符合 IP69K 标准)

也可提供内置二极管的线圈 请咨询工厂。

电压

0 无线圈
10 10 VDC (最大 1.30 A)
12 12 VDC (最大 1.10 A)
20 20 VDC (最大 0.65 A)
24 24 VDC (最大 0.55 A)